



# LabChart

## アップグレード キャンペーン



### 期間限定 20%OFF!

## 最新版 Windows 10 の最新アップデートにも対応!

### 2018年4月末までの期間限定キャンペーン!

お求めやすい価格で、最新OSに対応させ、新機能をご利用いただくことができます!  
パソコンの買い替えや Windows10へのアップデートの際には、是非ご検討下さい!

MLU60/8-C	LabChart v8アップグレード (v7→v8へのアップグレード)	160,000円 ⇒ <b>128,000円</b>
MLU60M/8-C	LabChart v8マルチアップグレード (v4, v5, v6→v8へのアップグレード)	310,000円 ⇒ <b>248,000円</b>
MLU260M/8-C	LabChart Pro v8マルチアップグレード (Chart v4, v5, v6, v7→LabChart v8+LabChart Pro)	470,000円 ⇒ <b>376,000円</b>

\* 上記の価格は税抜価格となります。

★ LabChart v8は、「PowerLab ST/SP以外のUSB接続のPowerLab」と共にお使いいただけます。

## 重要なお知らせ

Windows10 Anniversary Updateに対応のLabChartは、LabChart v8.1.5～とLabChart v7.3.8となります。  
それ以前のバージョンですと、下記のようなエラーメッセージが表示され、開くことができません。



コンピューターに ext-ms-win-gdi-desktop-l1-1-0.DLL がいないため、プログラムを開始できません。この問題を解決するには、プログラムを再インストールしてみてください。

### 【対応策】

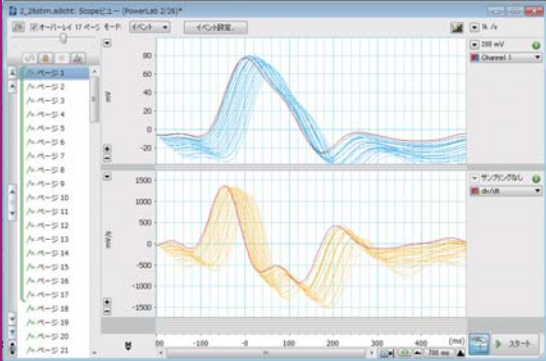
- LabChart v8 / v7 をお持ちの場合・・・ADInstrumentsウェブサイトより最新版をダウンロードしアップデートして下さい。
- LabChart v6 以前のお持ちの場合・・・アップグレードをご検討いただくか、Windowsをダウングレードしてください。

# LabChartの最新版v8は、Windows 10やMac OSXの最新版に対応!

LabChart v6以降、便利な機能が次々と追加され、さらに、使いやすくなりました!

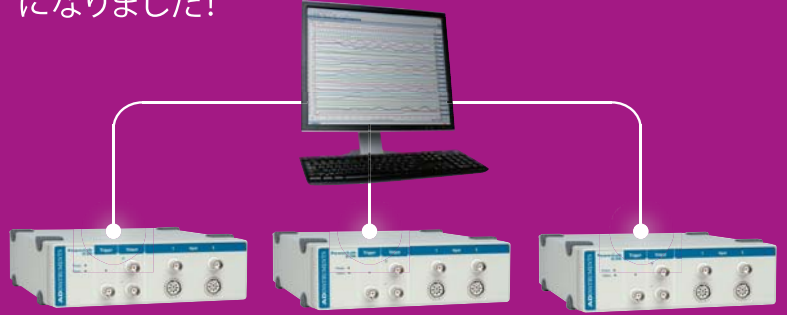
## Scope ビュー

複数チャンネルの波形の重ね合わせやアベレージング機能がLabChartに内蔵!



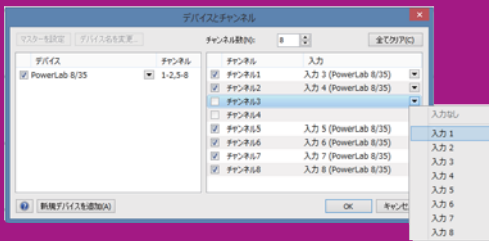
## マルチデバイス機能

複数台のPowerLabを1つのコンピュータに接続し、最大32入力まで、1つのファイルとして記録が可能になりました!



## 入力chのカスタマイズ

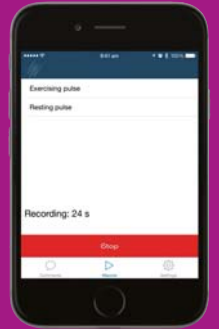
入力の記録chを自由に設定可能!



## LabChart Remote

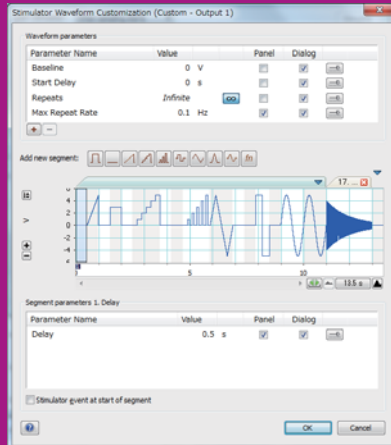
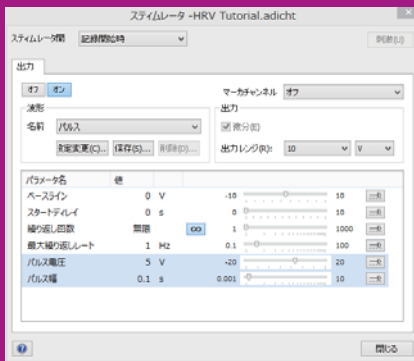
スマートフォンのアプリを使って、

- 記録のStart/Stop
  - コメント追加
  - マクロ実行
- を遠隔操作!



## スティムレータ機能の向上

出力波形のカスタマイズの幅が広がり、より自由に設定可能!



## LabChart Online

データをクラウド上にアップロード! 容易にデータを共有できます!



ADInstruments 日本総代理店:



**バイオリサーチセンター株式会社**

www.brck.co.jp

sales@brck.co.jp

本 社: 〒461-0001 名古屋市中区泉二丁目28-24 (東和高岳ビル4F) TEL (052) 932-6421 FAX (052) 932-6755  
 東 京: 〒101-0032 東京都千代田区岩本町一丁目7-1 (瀬木ビル2F) TEL (03) 3861-7021 FAX (03) 3861-7022  
 大 阪: 〒532-0011 大阪市淀川区西中島六丁目8-8 (花原第8ビル2F) TEL (06) 6305-2130 FAX (06) 6305-2132  
 福 岡: 〒813-6591 福岡市東区多の津一丁目14-1 (FRCビル6F) TEL (092) 626-7211 FAX (092) 626-7315  
 仙 台: 〒983-0023 仙台市宮城野区福田町三丁目6-18(あさのコーポ1F) TEL (022) 786-1411 FAX (022) 786-1412

お取り扱い業者:

